

ARBEITEN MIT EINER KLEBESCHABLONE

1) BACKINGPAPER ABZIEHEN

Deine Klebeschablone besteht zunächst aus drei Schichten. Oben die durchsichtige Transferfolie, in der Mitte die Klebefolie und unten das Backingpaper. Das sogenannte Backingpaper ist die Rückseite der Klebeschablone. Im ersten Schritt wird dieses vorsichtig abgezogen. Die Schablone bleibt dann an der durchsichtigen Transferfolie kleben. Bitte achte darauf, dass keine Teile am Backingpaper haften bleiben.



2) SCHABLONE AUFKLEBEN & TRANSFERFOLIE ENTFERNEN

Klebe nun die Schablone mit der klebenden Seite nach unten an die gewünschte Stelle und streiche sie sorgfältig glatt. Achte darauf, dass keine Luftbläschen oder sogenannte „Nasen“ entstehen. Es kann sonst beim Farbauftrag passieren, dass Farbe an diesen Stellen unter das Motiv läuft.

Nun kannst du vorsichtig die Transferfolie abziehen. Passe auf, dass sich die Schablone nicht wieder vom Untergrund ablöst. Wenn es doch passiert, bitte gleich wieder vorsichtig festdrücken.



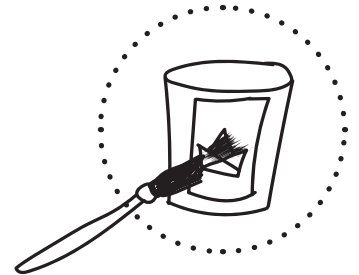
4) FARBE AUFTRAGEN

Zum Auftragen der Farbe kannst du einen normalen Pinsel, einen Stupfpinsel oder Sprühfarbe benutzen.

Es kann hilfreich sein, den Bereich rund um das Motiv abzudecken, damit keine Farbe außerhalb der Schablone auf den Untergrund kommt.

Wenn du zum Sprühen eine Low Pressure Dose verwendest, ist es wichtig, einen Mindestabstand von ca. 10cm einzuhalten und gezielt sowie dosiert die Farbe aufzusprühen.

Stelle sicher, dass deine Hand in ständiger Bewegung ist, um unschöne Flecken zu vermeiden. Sprühe direkt senkrecht von oben auf die Schablone.



4) FERTIGSTELLEN

Lasse die Farbe zunächst unbedingt gut trocknen und entferne erst dann vorsichtig die Klebefolie. Wenn du die Schablone entfernst, solange die Farbe noch feucht ist, kann es passieren, dass dein Motiv verläuft.

Fertig! Viel Spaß mit deinem Unikat.

Bei Rückfragen stehen wir gerne zur Verfügung.
info@druckrausch.com

