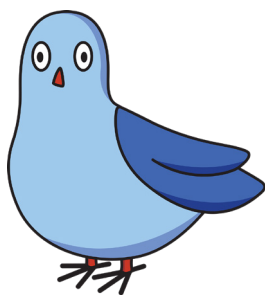
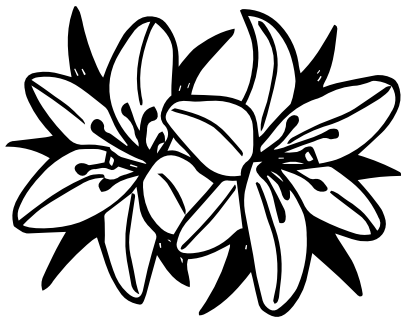


MOTIVE FÜR STENCILSCHABLONEN

Schriftzüge und Grafiken müssen stets mit Stegen versehen werden, die die Innenteile mit dem Rand verbinden, da diese sonst nach dem Schneiden herausfallen. Das können Sie mit einem Grafikprogramm selber machen oder wir übernehmen die Motivanpassung. Hier berechnen wir eine Bearbeitungspauschale, die je nach Aufwand variiert.

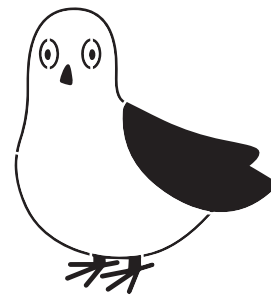
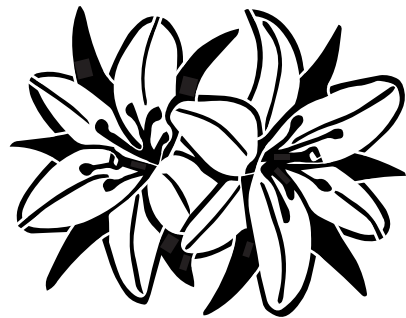
OHNE STEGE UNGEEIGNET

**DRUCK
MAL
SELBER** »»



NACH BEARBEITUNG GEEIGNET

**DRUCK
MAL
SELBER** »»



GÄNZLICH UNGEEIGNET SIND PIXELBILDER UND FARBVERLÄUFE

